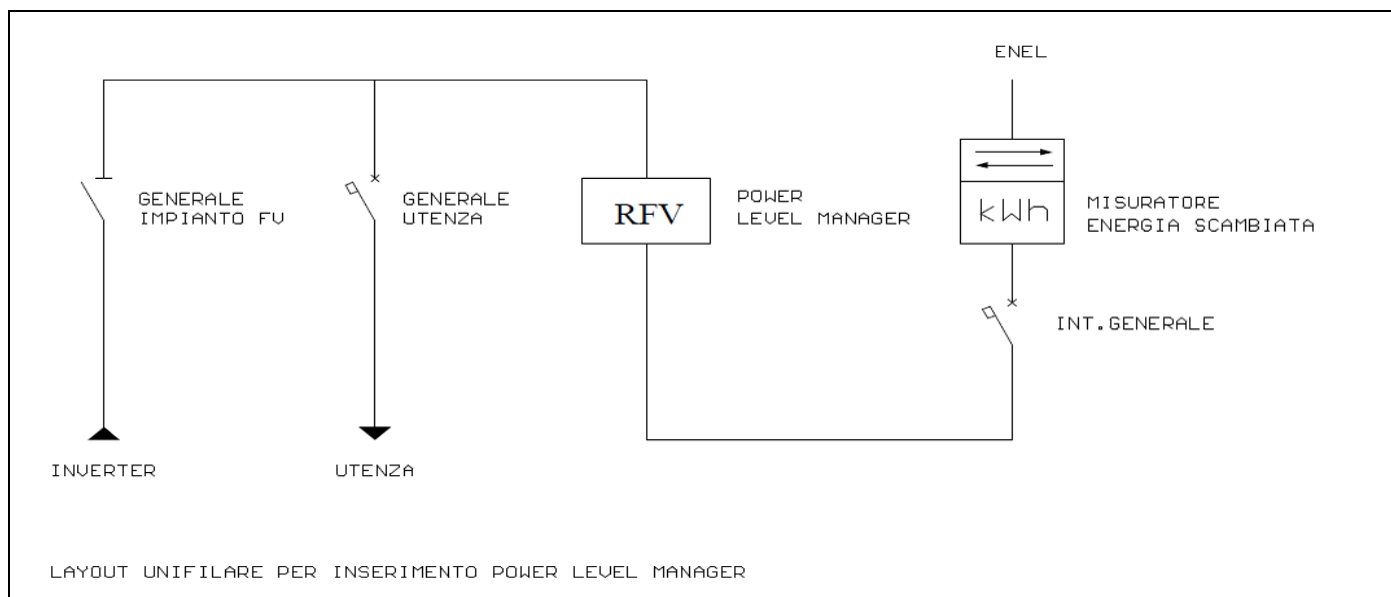


POWER LEVEL MANAGER serie "RFV"

I regolatori elettronici RFV trovano specifica applicazione nel supporto alla funzione degli inverter per consentire un'efficace trasferimento di energia alla rete elettrica anche nei casi in cui le variazioni di tensione, la debolezza della linea, la vicinanza a cabine di media tensione o forti variazioni nei carichi dell'impianto dell'utenza sono causa di frequenti blocchi dell'inverter per sovra - sotto tensione. In tutti questi casi il POWER LEVEL MANAGER interviene efficacemente **ripristinando una corretta tensione di rete evitando il blocco inverter** dovuto all'inefficienza o debolezza della rete elettrica e aumentando l'efficienza totale dell'impianto. Oltre ad essere quindi particolarmente versatili, sono caratterizzati da un alto rendimento, possibilità di sopportare forti sovraccarichi istantanei, insensibilità alle variazioni della frequenza e del carico, assenza di dispersioni magnetiche e distorsioni sulla forma d'onda, altissima precisione, unita alla REGOLAZIONE FINE DELLA TENSIONE stabilizzata, che consente di fissare il valore ottimale della tensione per ogni tipo di carico e di condizioni di impianto. E' possibile tramite un contatto esterno spostare il feedback di controllo per ottenere il migliore risultato in ogni condizione. Sono inoltre dotati di un affidabile voltmetro digitale che permette la lettura della tensione lato rete e lato inverter, interruttore automatico lato ENEL, interruttore automatico lato inverter, spia di alimentazione. Tutti i modelli sono disponibili su richiesta nella versione con trasformatore di isolamento e filtri in ingresso ed uscita



Peso ed ingombri indicativi dello stabilizzatore:

Larghezza mm. A	230	
Profondità mm. B	460	
Altezza mm. C	220	
Peso kg.	20 (3KW) 25 (4.5kW) 28 (6KW)	

dimensioni e pesi sono solo indicativi e possono essere variati in qualsiasi momento senza alcun preavviso

K-FACTOR SRL unipersonale - Via Giotto 9 42014 Castellarano (RE) Italy - C.F. e P.IVA (VAT#) IT 02422010369

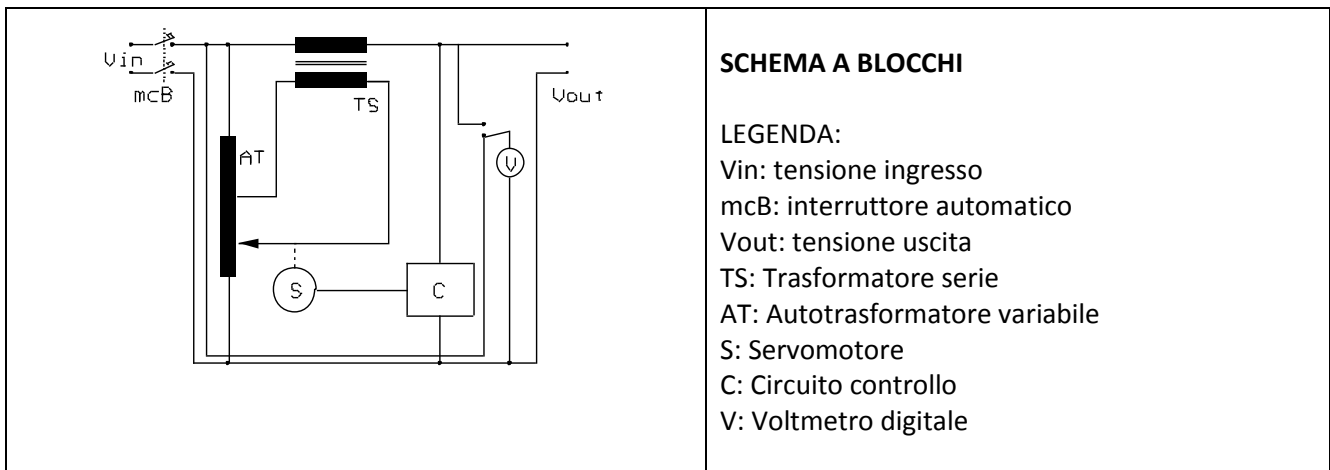
R.E.A. di RE n. 286968 - C.S. € 10.000,00 - N. Iscrizione Reg. Imprese di RE: 02422010369

Tel. +39-0536 261380 - Fax +39-0536 261381 - e-fax (italy only) 1782214454 - e-mail: info@kfactor.it - <http://www.kfactorsrl.it>



Caratteristiche:

Potenza nominale:	3 – 4.5 – 6 KW
Tensione di ingresso:	230V c.a. monofase
Tensione di uscita:	230V c.a. monofase
Corrente disponibile in uscita	13 – 19 – 26 A
Variazione tensione di ingresso	da 195V a 264V (-15%+15%)
Precisione della tensione di uscita	±1%
Tempo di risposta	20 msec./Volt
Frequenza:	50/60 Hz
Rendimento a pieno carico	99%
Fattore di potenza del carico	qualsiasi
Variazione ammessa del carico	da 0 a 100%
Temperatura ambiente:	da -10°C a +40°C
Livello di potenza sonora massima	< 30 dB (A)
Umidità relativa dell'aria	50% ~ 100%
Altitudine di funzionamento senza derating:	fino a 1000 m. s.l.m.
Grado di protezione	IP20
Classe protezione	I
Norme applicate:	IEC60686



Dotazioni

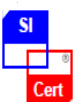
- Connessione lato inverter / lato ENEL su morsetti posteriori con protezione e pressacavi
- Interruttore automatico** magneto-termico di protezione da sovraccarico e cortocircuito lato ENEL
- Interruttore automatico** magneto-termico di protezione da sovraccarico e cortocircuito lato INVERTER
- Filtro di rete** in ingresso e uscita e protezione da sovratensioni del circuito di comando
- Voltmetro digitale** con commutatore per la lettura della tensione sia di ingresso che di uscita
- Vite di regolazione fine** della tensione stabilizzata entro ± 5% sul fronte dell'apparecchio
- LED** presenza rete
- Manuale di istruzioni in italiano/inglese

dimensioni e pesi sono solo indicativi e possono essere variati in qualsiasi momento senza alcun preavviso

K-FACTOR SRL unipersonale - Via Giotto 9 42014 Castellarano (RE) Italy - C.F. e P.IVA (VAT#) IT 02422010369

R.E.A. di RE n. 286968 – C.S. € 10.000,00 – N. Iscrizione Reg. Imprese di RE: 02422010369

Tel. +39-0536 261380 – Fax +39-0536 261381 - e-fax (italy only) 1782214454 - e-mail: info@kfactor.it - <http://www.kfactorsrl.it>



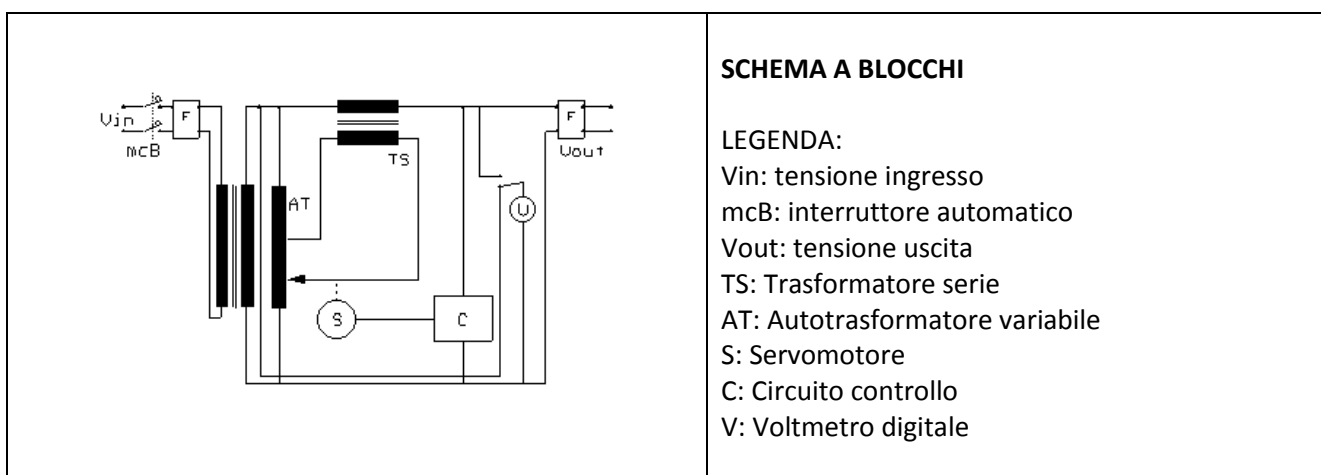
**ISO9001:2008
Cert. N. I 423**

VERSIONE CON TRASFORMATORE ISOLAMENTO INCORPORATO – versione RIFV

I modelli proposti possono essere forniti con trasformatore di isolamento integrato. Già obbligatorio per tutti gli impianti di potenza superiore a 20kW, anche nei piccoli impianti migliora decisamente la qualità della tensione fornita all'utenza, separa galvanicamente l'impianto fotovoltaico dalla rete elettrica.

Con un livello di isolamento superiore a 4.2kV e lo schermo di isolamento tra gli avvolgimenti collegato a terra contribuisce in modo sostanziale alla protezione contro sovratensioni e scariche atmosferiche.

Tutti i trasformatori hanno elevatissimi rendimenti con nuclei magnetici di alta qualità e avvolgimenti in rame.



Peso ed ingombri indicativi dello stabilizzatore:

Larghezza mm. A	600	
Profondità mm. B	300	
Altezza mm. C	800	
Peso kg.	63 (3KW) 70 (4.5kW) 91 (6KW)	

dimensioni e pesi sono solo indicativi e possono essere variati in qualsiasi momento senza alcun preavviso

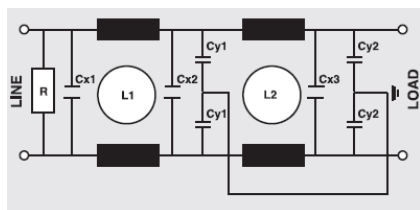
K-FACTOR SRL unipersonale - Via Giotto 9 42014 Castellarano (RE) Italy - C.F. e P.IVA (VAT#) IT 02422010369

R.E.A. di RE n. 286968 – C.S. € 10.000,00 – N. Iscrizione Reg. Imprese di RE: 02422010369

Tel. +39-0536 261380 – Fax +39-0536 261381 - e-fax (italy only) 1782214454 - e-mail: info@kfactor.it - <http://www.kfactorsrl.it>

OPZIONI DISPONIBILI: DOPPIO FILTRO DI RETE IN INGRESSO / USCITA

I filtri di questa serie garantiscono una elevata attenuazione delle radiointerferenze simmetriche ed asimmetriche, consentendo inoltre una efficace protezione per le apparecchiature sia delle radiointerferenze provenienti dalla linea che per l'immissione di disturbi in rete, in accordo con le norme VDE.



schema filtri rete

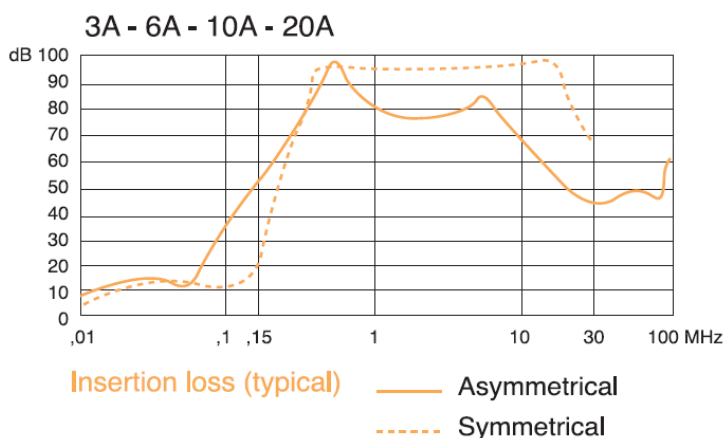


grafico abbattimento disturbi di rete

I filtri di questa serie garantiscono una buona attenuazione in particolare delle radiointerferenze di tipo asimmetrico intermittente generate da interruttori, contatti strisciati, ecc. Sono adatti per computers, periferiche, macchine da ufficio ecc.

Caratteristiche tecniche:

Costruzione:

Custodia metallica, componenti interni sigillati con resina autoestinguente Vo

Terminali:

Faston 6,3 x 0,8 mm (< 20A) cavi flessibili o viti da M5, terminale di terra collegato alla custodia

Caratteristiche Elettriche:

Tensione nominale (Vr): max 250V ~ a 400 Hz

Corrente nominale (Ir)*: riferita ad una temp. di 40°C

Corrente di fuga (IL): < 0,6 mA

Tensione di prova (2s): linea e massa 3000 Vdc o 1800 Vac - linea e linea 1700 Vdc

Codice	IR (A)*	L1 (mH)	L2 (mH)	Cx1 (µF)	Cx2 (µF)	Cx3 (µF)	Cy1 (pF)	Cy2 (pF)	R=MW
AR20.20A	20	0,5	0,5	0,1	0,1	0,1	2200	2200	1
AR25.30A	30	2X0.6		0.033			2200		1

dimensioni e pesi sono solo indicativi e possono essere variati in qualsiasi momento senza alcun preavviso

K-FACTOR SRL unipersonale - Via Giotto 9 42014 Castellarano (RE) Italy - C.F. e P.IVA (VAT#) IT 02422010369

R.E.A. di RE n. 286968 - C.S. € 10.000,00 - N. Iscrizione Reg. Imprese di RE: 02422010369

Tel. +39-0536 261380 - Fax +39-0536 261381 - e-fax (italy only) 1782214454 - e-mail: info@kfactor.it - <http://www.kfactorsrl.it>

